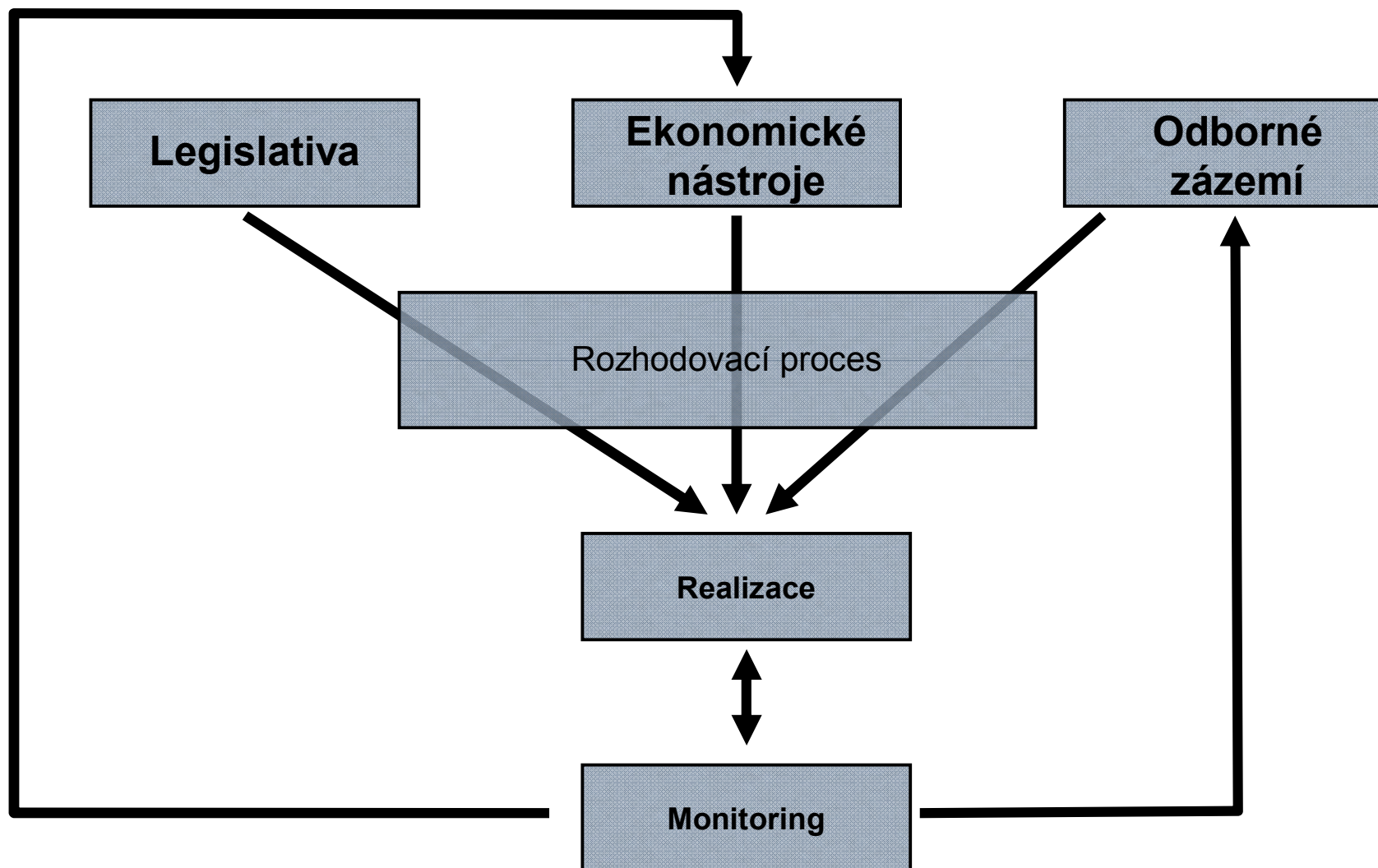


# Komplexní řešení zabezpečení migrační prostupnosti vodních toků ČR

*Sázava n/S, 4. listopad 2010*

Mgr. Petr Birklen, Ing. Mgr. Michal Pravec,  
Mgr. Alena Slavíková, RNDr. Jakub Horecký, Ph.D.





# Legislativní podmínky zákon č. 254/2001 Sb. – po novele

## § 15 Stavební povolení k vodním dílům

Při povolování vodních děl, jejich změn, změn jejich užívání a jejich odstranění musí být zohledněna ochrana vodních a na vodu vázaných ekosystémů. Tato vodní díla nesmějí vytvářet bariéry pohybu ryb a vodních živočichů v obou směrech vodního toku. **To neplatí v případech,**

- jde-li o rybníky nebo vodní nádrže pro chov ryb nebo **o stavby k hrazení bystřin a strží,**
- vyžaduje-li to **ochrana před povodněmi** nebo jiný veřejný zájem, nebo
- **kdy pohyb ryb a vodních živočichů v obou směrech vodního toku nelze zajistit z důvodu technické neproveditelnosti nebo neúměrných nákladů.**

V novele VZ nedošlo v § 15 ke změnám, ale připravuje se k němu výklad, bylo by vhodné řešit výkladem nebo metodicky tyto pojmy

**? Definovat typ protipovod. opatření či veřejný zájem za kterých lze toto ustanovení naplnit**

**? Neúměrné náklady – půjde o násobek ceny úpravy či stavby – ale o jak velký ?**



# Legislativní podmínky *zákon č. 254/2001 Sb. – po novele*

## hlava IV. Plánování v oblasti vod §§ 23 - 26

- změna systému v plánech povodí – vyšší akcent na mezinárodní plány - Jednotlivé mezinárodní komise na ochranu – Labe, Odry a Dunaje tlačí ČR do infrastrukturálních projektů, které mají nadregionální dopad – nadregionální trasy ke zprůchodnění
- Aplikace programů opatření do praxe – souvislost s § 15 a environmentálním cílem daného vodního útvaru
- Vyšší envi-cíle v chráněných územích dle Rámcové směrnice

**? Jak zabezpečit dosažení průchodnosti na významných nadregionálních biokoridorech**  
**? Jak do praxe – běžného správního řízení zavést požadavky na envi cíle při rekonstrukcích nebo stavbách na tocích**  
**? Jak rušit nefunkční příčné překážky**



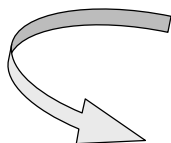
## Dosažení cílů Směrnice 2000/60/ES

je realizováno prostřednictvím plánování v oblasti vod. Součástí plánů povodí jsou Programy opatření navržené pro dosažení cílového, tedy dobrého stavu vod do roku 2027

## Plány povodí : A + B + C

V mezinárodních plánech oblastí povodí byly definovány envi-cíle a nadregionální strategie k dosažení těchto cílů

## Opatření na národní úrovni



## Koncepce zprůchodnění říční sítě ČR

### Koncepce zprůchodnění říční sítě ČR



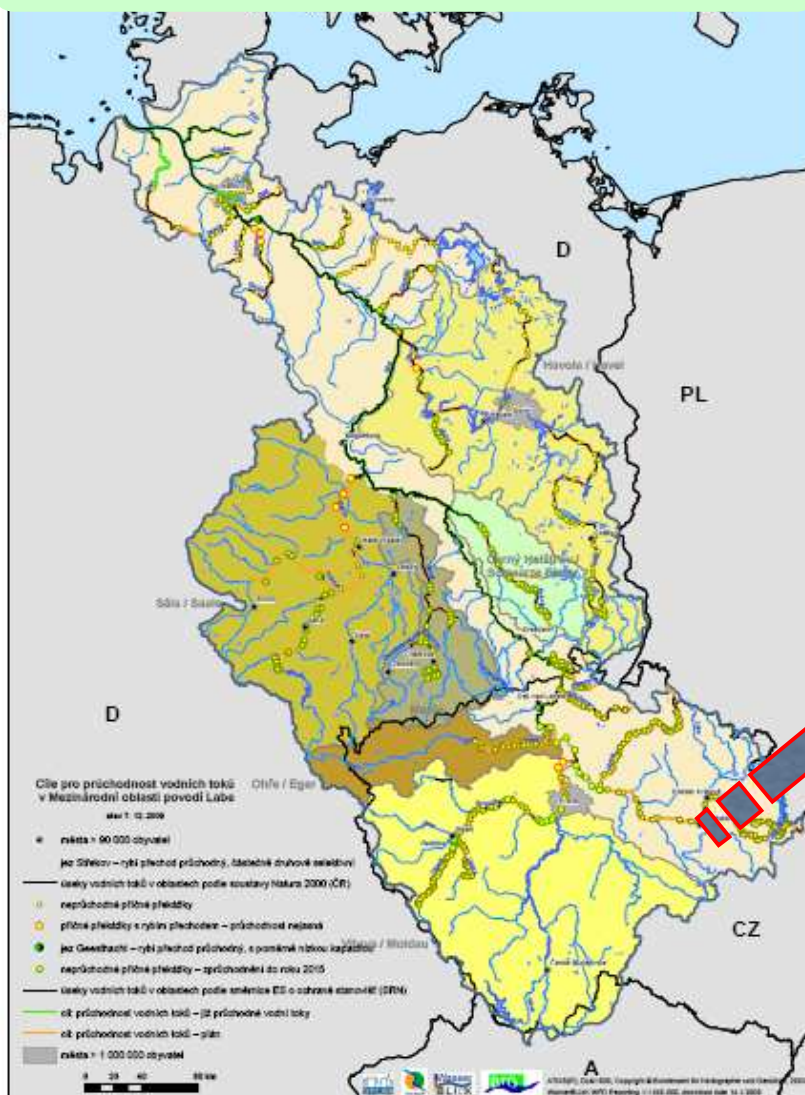
Ministerstvo životního prostředí  
České republiky

Ministerstvo životního prostředí  
Vršovická 65, 100 10 Praha 10  
Česká republika

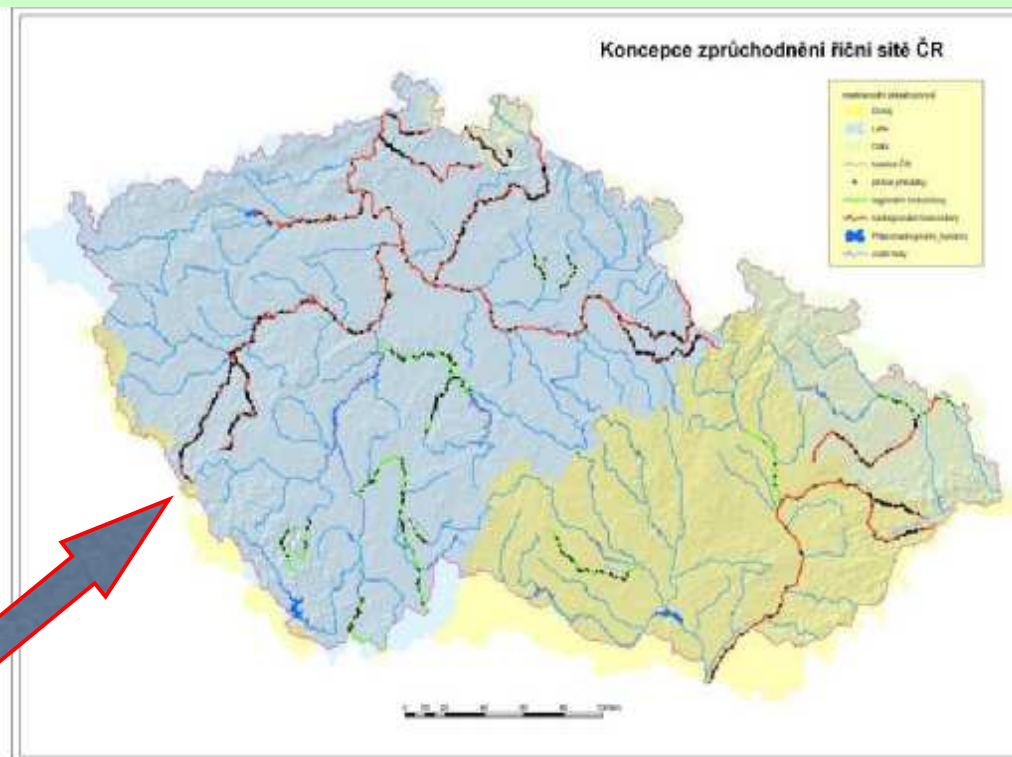
[www.mzp.cz](http://www.mzp.cz)



## Mezinárodní plán oblasti povodí Labe, úroveň A



## Národní plány ČR, úroveň B



Ministerstvo životního prostředí  
České republiky

Ministerstvo životního prostředí  
Vršovická 65, 100 10 Praha 10  
Česká republika

[www.mzp.cz](http://www.mzp.cz)



# Legislativní podmínky zákon č. 114/1992 Sb.

§ 4 odst. 2

významné krajinné prvky (jen takové využívání, které neohrozí nebo neoslabí stabilizační funkce VKP vodní tok )

§ 56

Výjimky ze zákazu u zvláště chráněných druhů

§ 67

povinnosti investorů a „biologické hodnocení“  
(požadavek OOP na vyhodnocení dopadu provozu MVE na ekologicko-stabilizační funkce VKP vodní tok, na populace ZCHD...)

? Sjednocení státní správy

? Kvalitní podklady pro rozhodování



# Ekonomické nástroje

## OPŽP oblast podpory 6.2

- dosud podpořeno **30** projektů, uznatelné náklady **240** mil. Kč,
- zbývá **1,53** mld. Kč (nejen na RP!)
- Koncepce zprůchodnění říční sítě ČR odhaduje náklady na realizaci opatření do r. 2015 cca **700** mil. Kč

## Program obnovy přirozených funkcí krajiny (POPFK)

- investice do 1 mil. Kč

? Důvody nízkého čerpání  
? Chybí jiný typ podpory





# Odborné zázemí

## Odborné podklady

- Koncepce zprůchodnění říční sítě v ČR
- normy (TNV 75 2321) – probíhá aktualizace
- Odborné publikace (v přípravě)

## Odborné orgány

- Komise pro rybí přechody (AOPK)

## Monitoring

- AOPK (provádí spíše kontroly)
- jednotlivá sledování

## Výzkum

- Potenciální migrující druhy (VÚV)

? Zabezpečení nezávislého systému monitoringu funkčnosti RP (legislativní překážka)

? Poproudová migrace

? migrace a migrační zařízení v horských bystřinách



*Zajištění migrační prostupnosti vodních toků je standardním opatřením k dosažení dobrého ekologického stavu vod a odpovídajících podmínek pro život ryb.*

*Komplexní přístup je nutné teprve vytvářet za účasti a spolupráce státní správy, odborné veřejnosti a investorů.*

*V první řadě je nutné v plné míře využít stávajících nástrojů k zabezpečení realizace migrační prostupnosti vodních toků*



**Děkuji za pozornost!**



Ministerstvo životního prostředí  
České republiky