



OPERAČNÍ PROGRAM  
ŽIVOTNÍ PROSTŘEDÍ



EVROPSKÝ FOND PRO REGIONÁLNÍ ROZVOJ  
FOND SOUDRŽNOSTI

# Operační program Životní prostředí 2007 – 2013

PRO VODU,  
VZDUCH  
A PŘÍRODU

Financování rybích přechodů v rámci  
Operačního programu Životní prostředí,  
dosavadní zkušenosti a možnosti do budoucna

MINISTERSTVO ŽIVOTNÍHO PROSTŘEDÍ ČR | STÁTNI FOND ŽIVOTNÍHO PROSTŘEDÍ ČR

[www.env.cz](http://www.env.cz) [www.europa.eu](http://www.europa.eu) | [www.opzp.cz](http://www.opzp.cz) | [www.sfzp.cz](http://www.sfzp.cz) | zelená linka: 800 260 500

## **Implementační dokument oblast podpory 6.2**

- **investiční opatření směřující ke zvyšování adaptivních schopností ekosystémů a druhů na rostoucí fragmentaci krajiny, další antropogenní vlivy a na zátěžové faktory životního prostředí**
  - § **původní alokace cca 2,93 mld Kč**
  - § **zbývající alokace cca 1,53 mld Kč**

## Hodnocení

- § **přínos pro biologickou rozmanitost:** ohrožení druhu dle vyhlášky 395/1992 Sb., preference druhů anadromních a katadromních
- § **lokalizace:** prioritní úseky toků vymezené AOPK
- § **hledisko přiměřenosti nákladů**
- § **kvalita zpracování záměru z hlediska technického a technologického**
- § **komplexnost a návaznost na jiná opatření**
- § **spolupráce s AOPK**

## Opatření ke zprůchodnění vodních toků

	počet podpořených projektů	způsobilé výdaje	dotace ERDF
2. výzva	6	95 548 791	74 491 820
6. výzva	9	70 357 841	54 253 035
14. výzva	7	38 189 191	30 931 596
20. výzva	8	35 403 331	28 502 863
<b>Celkem</b>	<b>30</b>	<b>239 499 154</b>	<b>188 179 314</b>

**Ve stavu dokončeno/realizace 12 projektů**

# Rybí přechod Nezabudice

## MVE Nezabudice, s.r.o.

**Rybí přechod typu by-pass na Berounce v ř. km 66,83.**

Délka 35,5 m, výškový rozdíl 1,61 m, sklon 1:22, 10 tůňek, návrhový průtok 0,5 m<sup>3</sup>/s.

Celkové způsobilé výdaje/podpora z ERDF: 3 335 050 Kč/2 551 313 Kč

Realizace: 2009





# Rybí přechod MVE Bukovec – Mlýn

## MVE Bukovec - Mlýn, s.r.o.

**Rybí přechod na typu by-pass na Berounce.**

RP tvoří 10 přehráček, délka 54 m, rozdíl hladin 2 m, sklon 1:27.

Celkové způsobilé výdaje/podpora z ERDF: 1 831 157 Kč/1 400 835 Kč

Realizace: 2009



# Rybí přechody Lovosice - Píšťany

## RenoEnergie, a.s.

### **Výstavba 2 rybích přechodů na Labi v ř. km 60,125**

By-pass a technický RP pro migraci za vyšších průtoků. By-pass tvoří 24 přeprážek, délka 204 m, rozdíl hladin 2,1 m.

Celkové způsobilé výdaje/podpora z ERDF: 30 979 054 Kč/23 698 976 Kč

Realizace: 2008 - 2010

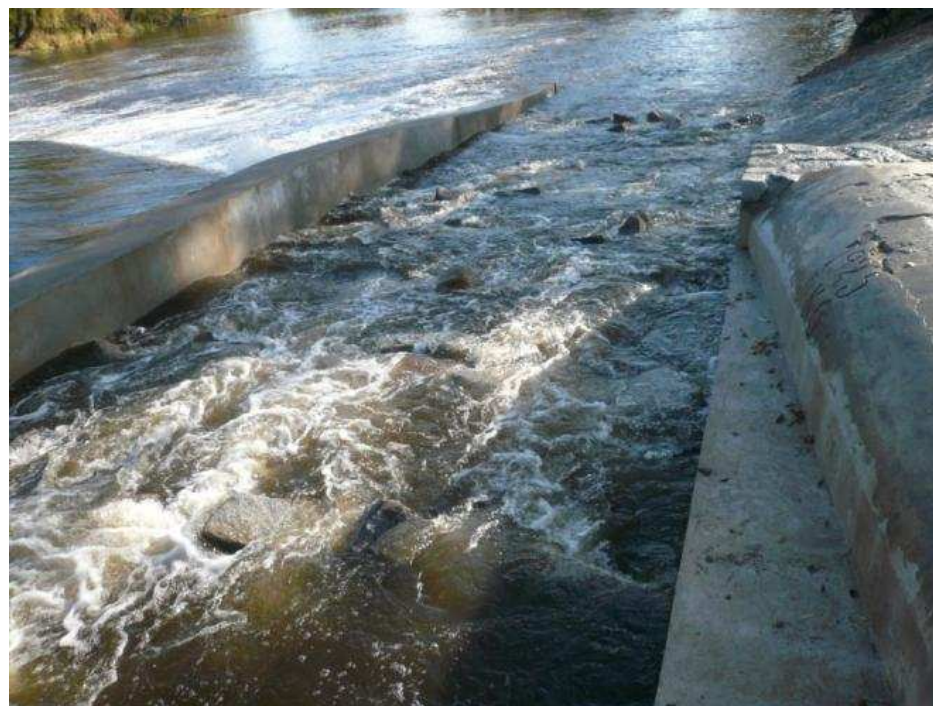




# Rybí přechod Koštice nad Ohří

## Josef Kindl

**Rybí přechod typu balvanitá rampa na Ohří v ř. km 32,57. RP vytváří 11 tůněk s rozdílem hladin 5–14 cm, podélný sklon 1:17.**  
Celkové způsobilé výdaje/podpora z ERDF: 6 112 796 Kč/4 676 288 Kč  
Realizace: 2009





# Rybí přechod u jezu MVE III Labit Labit, a.s.

**Rybí přechod na Labi v ř. km 346,86.** Štěrbínový RP o sklonu 1:10.  
Návrhový průtok 0,22 m<sup>3</sup>/s, z toho 0,15 m<sup>3</sup>/s žlabem a 0,07 m<sup>3</sup>/s  
potrubím pro vedení vábíčího proudu.

Celkové způsobilé výdaje/podpora z ERDF: 6 646 947 Kč/5 084 914 Kč  
Realizace: 2009





# Zprůchodnění Opavice Lesy České republiky, s.p.

**Odstranění příčných objektů na vodních tocích Opavice a Ptáčník, jejich nahrazení 5 balvanitými skluzy o sklonu 1:15, doplnění kamenných výhonů, doplnění a rekonstrukce břehových porostů, zkapacitnění toku na 19 m<sup>3</sup>/s.**

Celkové způsobilé výdaje/podpora z ERDF: 6 168 680 Kč/ 5 243 378 Kč  
Realizace: 2008 - 2009



# Možnosti do budoucna?





# DĚKUJI ZA POZORNOST

## **Michal Slezák**

Státní fond životního prostředí ČR

Olbrachtova 2006/9

140 00 Praha 4

tel.: 267 994 207

e-mail: [michal.slezak@sfzp.cz](mailto:michal.slezak@sfzp.cz)